

## 小学校5・6年生の結果

- \* アンケート問題
- \* 全体の結果
- \* ご意見等 (類似・重複分など一部省略)



う さ し どくしよじょうきょう かん  
宇佐市のこどもの読書状況に関するアンケート

(小学校中学年以上用)

学校名 ( ) 年

1. 読み聞かせや本を読むことは好きですか？

はい いいえ

2. 過去1ヶ月間に自分で読んだ本は何冊ですか？(マンガ・雑誌以外)

( ) 冊

3. 本を読まなかった人へ 理由はなんですか？ (いくつでも○を)

- ・読みたい本がない
- ・勉強や塾
- ・習い事やスポーツ、部活
- ・テレビ、DVD など
- ・インターネット、ゲーム
- ・本がきれい
- ・本をいつも読まない
- ・他にやりたいことがある
- ・身近に本がない

4. 家で本を読むことはありますか？

- ・ほぼ毎日
- ・週に3回以上
- ・週に1回くらい
- ・月に2～3回
- ・年に数回
- ・ほとんど読まない

5. 図書館や移動図書館 (ほんの森号、ほんの夢号) を利用しますか？

- ・月に1回以上使う
- ・年に数回使う
- ・使わない

6. こんな本なら読みたい、こうだったら利用したい、など

( )

ご協力ありがとうございました

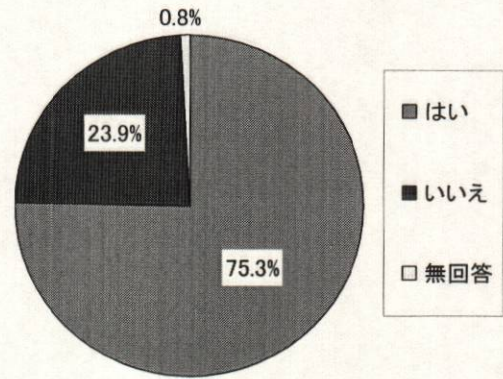


## 小学校5・6年生の結果

問1 本を読むことは好きですか？

回答人数	はい	いいえ	無回答
1,080	813	258	9

(人)

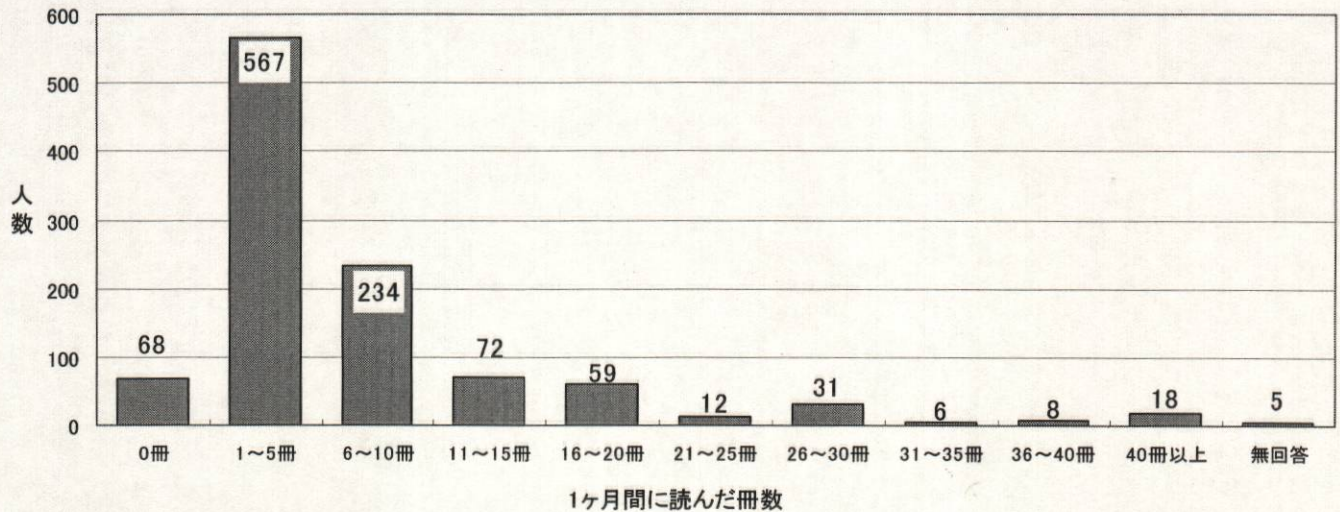


問2 過去1ヶ月間に自分で読んだ本の冊数

0冊	1~5冊	6~10冊	11~15冊	16~20冊	21~25冊	26~30冊	31~35冊	36~40冊	40冊以上	無回答
68	567	234	72	59	12	31	6	8	18	5

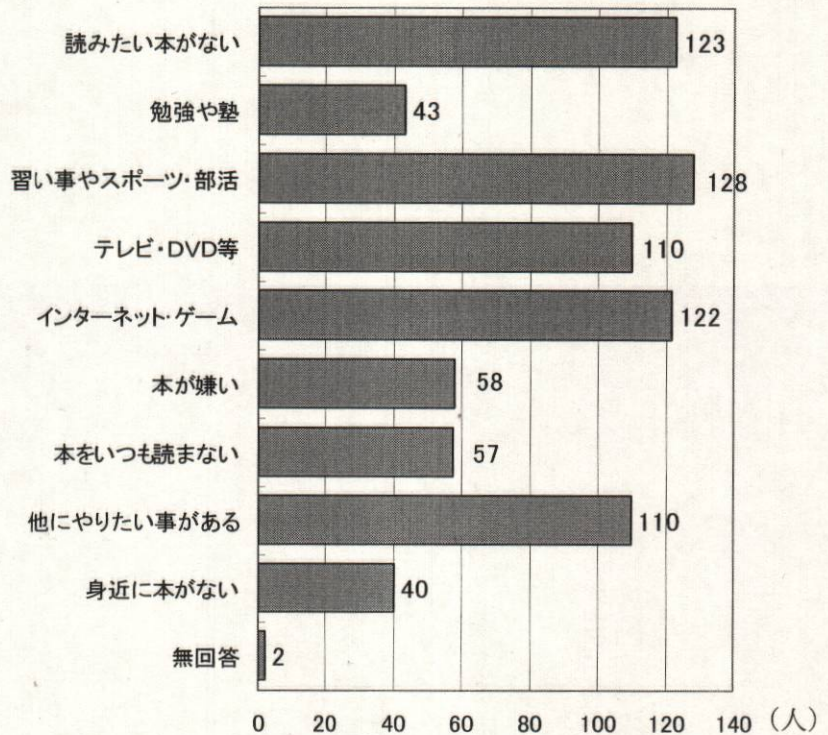
(人)

1人平均8冊



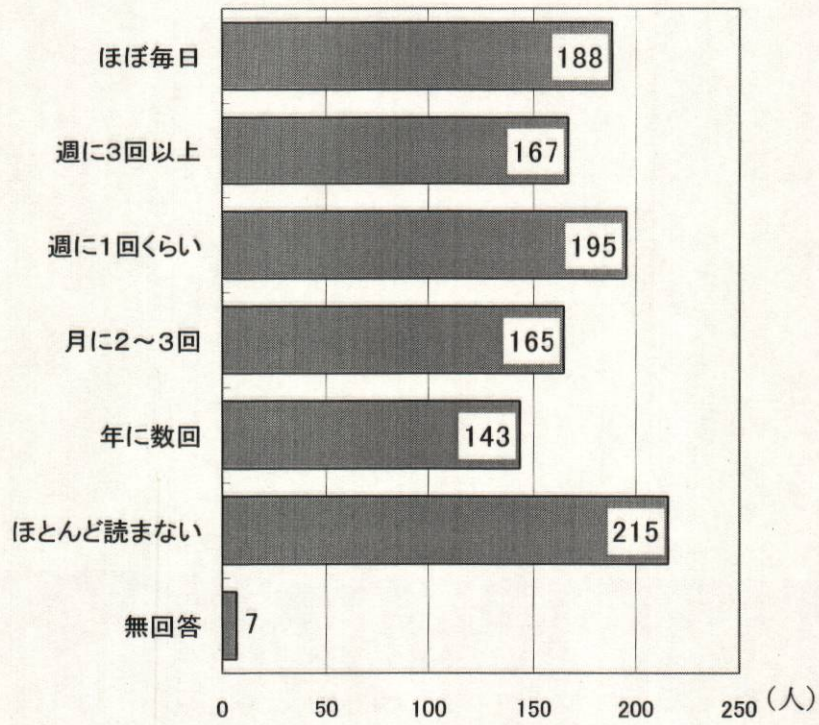
問3 本を読まなかった人へ理由は何ですか？

※複数回答可





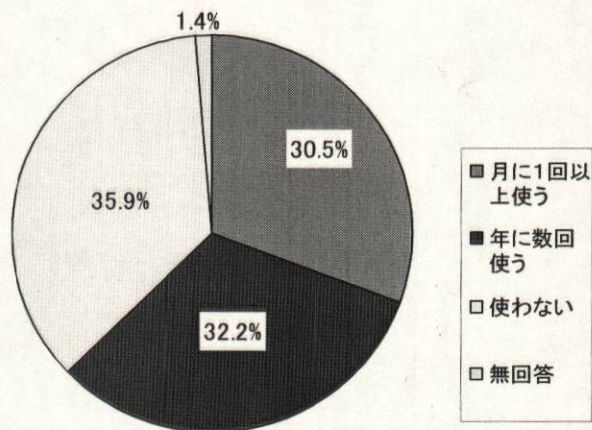
問4 家で本を読むことはありますか？



問5 図書館や移動図書館を利用しますか？

月に1回以上使う	年に数回使う	使わない	無回答
329	348	388	15

(人)





BM 巡回	問6:こんな本なら読みたい、こうだったら利用したい、などご意見をどうぞ
有	<ul style="list-style-type: none"> <li>・家にもものがたりしかないので、「ほんの森号」を使って、文がいっぱいある本を読みたいです。</li> <li>・もう少し学校に近かったらいい。</li> <li>・もう少しマンガがほしい。</li> <li>・学校に図書館が近いといい。</li> <li>・たのしいとしゃかんだったらいい。</li> <li>・いまで満足です。</li> <li>・でんわでほんの森号がくればいい。</li> <li>・本の森号ですわる所をふやしてほしい。</li> <li>・DVDなどかし出しする。</li> <li>・本をすわって読めたら利用する。</li> <li>・本の森号にマンガやめずらしい本とかをいれてほしい。こうりやく本(モーハン)とかもいれてほしい。</li> <li>・ゲームのこうりやく本やマンガをおいてくれ。(本の森号で)</li> <li>・今のままでじゆうぶんです。</li> <li>・今の本で十分です。</li> <li>・いまのままでよいです。</li> <li>・本当に自分が探してる本が見つかる図書。</li> <li>・本をくれるなら。</li> <li>・本をくれるシステムがあつたら。</li> <li>・しおりがもらえたらりょうしたい。</li> </ul>
無	<ul style="list-style-type: none"> <li>・本の森号が、学校の授業と同じ時間だから、もうちょっとだけ時間がほしい。</li> <li>・場所がはなれている。学校に行っている時間だったりするからなかなか行くことができない。</li> <li>・本の森号にいきたいです。</li> <li>・本の森号と時間が合わない時があるから。</li> <li>・ほんの森号の時間が合わない。</li> <li>・ほんの森号のくる時間がちがったらいい。</li> <li>・学校が終わっていないでほんの森号にまにあわない。</li> <li>・ほんの森号がきている時間は、学校がおわっていないからもうちょっとおそい時間だったら。</li> <li>・木曜日は、6時間目までなので利用できないので、すこしくふうをしてください。</li> <li>時間があわない。</li> <li>・いまのままでじゆうぶん。</li> <li>・いまのままでじゆうぶん。</li> <li>・図書館がもっと近く。</li> <li>・移動図書の場所をふやしてほしい。</li> <li>・もっとキレイだったら。</li> <li>・動物の本(絵本じゃない)のものがたりをもっとふやしてほしい。</li> <li>・家の近くにあつたらいいなと思う。</li> <li>・マンガの小せつばん。もう少し本をふやしてほしい。などです！</li> </ul>



BM 巡回	問6:こんな本なら読みたい、こうだったら利用したい、などご意見をどうぞ
無	<p>1, 2年、3, 4年、5, 6年向けと学年で分けて、コーナーを作ってほしい。</p> <p>・キャンペーンやイベントやえいがむりょうなら利用したい。</p> <p>・どこになにかがあるかわかりやすくしてほしい(作者)など。</p> <p>・本がどこにおいているかもっとわかりやすくした方がいいと思う。</p> <p>・イベントがあると利用したい。</p>



BM 巡回	問6:こんな本なら読みたい、こうだったら利用したい、などご意見をどうぞ
有	<ul style="list-style-type: none"> <li>・マンガ、雑誌もおいてある移動図書館。</li> <li>・人気の本とかがもつといっぱいあったらすごくよみたくなる。</li> <li>・移動図書館のくる回数を少し増やしてほしい。</li> <li>・ほんの森号のかいすうをふやしてほしい。</li> <li>・移動図書館の回数をふやしてほしい。</li> <li>・昼休みなら利用したい。</li> <li>・私は、本は、好きです。でも、よんでたら、ときどき、やぶれている、ページがあるから、みんなに、本を大切にしてほしいと思います。</li> <li>・「こうだったら利用したい」いっぱいおもしろい本があれば利用したいなと思う。</li> <li>・週に1, 2回ぐらい、むりだったら月に2, 3回ぐらい来てほしい。</li> <li>・この近くにちいさくていいから本の読むとこがいいと思います。</li> <li>・遠いので、支店みたいに、小さくていいから、宇佐、長洲ぐらいに1つつくってほしい。</li> <li>・小さくてもいいので、近くに図書館があるといい。</li> <li>・もっと本の数をふやせばいいと思う。</li> <li>・少し本の森号がくる時を多くしてくれたら利用したい。</li> <li>・移動図書館にたくさん本があれば。</li> <li>・図書館に行く機会があまりないのでくるときをもう少し多くしてほしい。</li> <li>・いっぱい借りれるようになればいい。</li> <li>・映画で上映済の本をおいてほしい。</li> <li>・自転車で行けるような小さい図書館があれば利用する。</li> <li>・移動図書館にもっと本をふやしてほしい。</li> <li>・図書館にもっとたくさん本を置いてほしい。</li> <li>・文庫本や小説を増やしてほしい。文庫本でしかない物語があるので、それを特に。</li> <li>・ほんの夢号の本を多くしてほしい。</li> <li>・子どもの所から中学生の所まで遠くてめんどうなのでなるべく近いところにおいてほしいです。</li> <li>・最近、はやり(新しい)本があるなら利用したい。</li> <li>・読みたい本などをリクエストしたらもってきてくれる。</li> <li>・待たなくてもかりれるんならもつとかりたい。</li> <li>・本がきれいだったら利用したい。</li> </ul>
無	<ul style="list-style-type: none"> <li>・もう少しまんがをふやしてほしい。</li> <li>・近くに図書館があったら毎日行く。</li> <li>・最近のCDがあった方がよい。</li> <li>・もっと新しい本がいい。</li> <li>・静かな音楽を流してみるといいかも。</li> <li>・図書館大好きです！！</li> <li>・ほんの森号や夢号が学校に来た時に利用したい。占いなどの本が読みたい。</li> <li>・近くにあったら利用したい。</li> <li>・ほんの森号、ほんの夢号が、家の近くにくるんだったら利用したい。</li> <li>・借りれる期間がもう少し長かったらいい。</li> </ul>